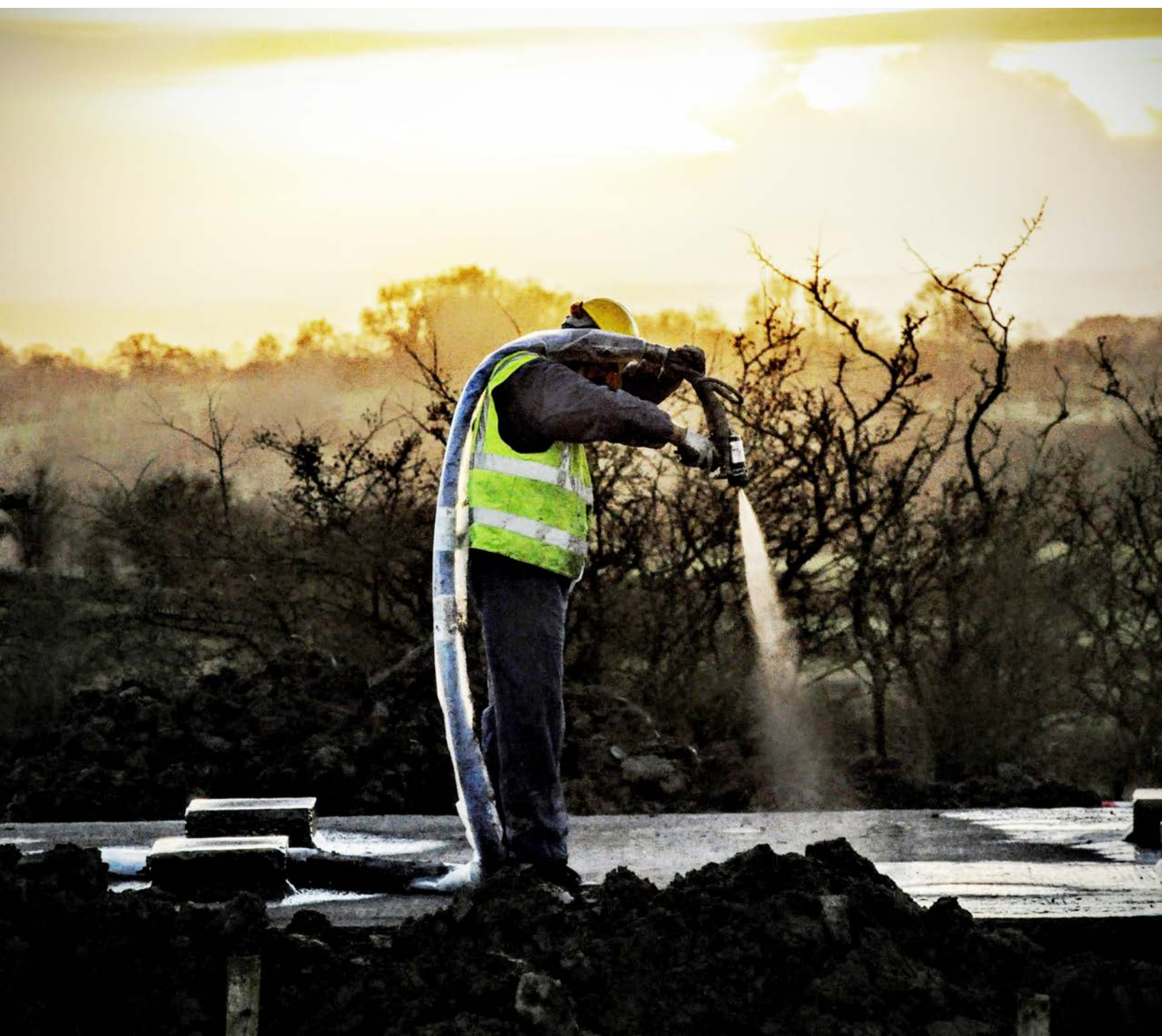




# PRŮVODCE ŘEŠENÍMI

PRŮMYSL | AUTOMOBILY | VYUŽITÍ NA MOŘI | ZEMĚDĚLSTVÍ | OCHRANNÉ POVLAKY





## CO JE LINE-X?

LINE-X je vysoce účinný ochranný povlak aplikovaný odborným způsobem postříkem. Již od roku 1993 je LINE-X hlavním produktem automobilního sekundárního trhu jako prvotřídní postřík valníků nákladních automobilů, a od té doby se has rozšířil na nabídku pro širokou řadu dalších produktů a služeb. Dnes se LINE-X specializuje na řadu sektorů včetně::

- PRŮMYSL
- AUTOMOBILY
- ZEMĚDĚLSTVÍ
- VYUŽITÍ NA MOŘI
- VOJENSTVÍ/OBRANA



## JAK SE LINE-X POUŽÍVÁ?

LINE-X lze nanášet na povrch téměř čehokoliv. Povlaky LINE-X vytvářejí trvalá spojení na molekulové úrovni, což jim poskytuje vynikající přilnavost k široké řadě povrchů. Bez ohledu na to, zda se LINE-X nanáší na kov, skelný laminát, beton nebo dřevo, dokáže absorbovat nárazy a odolávat poškození tím, že zůstává jak pružný, tak pevný, aniž by došlo ke ztrátě přilnavosti.

### CHRÁNÍ ŠIROKOU ŘADU POVRCHŮ

- DŘEVO
- KOV
- ZDIVO
- HLINÍK
- BETON



- CEMENT
- SKELNÝ LAMINÁT
- POLYSTYREN
- SUCHÉ ZDI
- A JEŠTĚ MNOHO DALŠÍCH!

# ÚČINNOST LINE-X NA VĚDECKÉM ZÁKLADĚ

Společnost LINE-X spojuje specializované zařízení s rozsáhlým vývojem produktů za účelem získání těch správných materiálů, produktů a postupů pro splnění v podstatě jakéhokoliv požadavku. Po desetiletích výzkumu společnost LINE-X vytvořila komplexní portfolio povlaků, které zahrnuje polyuretany, polyuretanové, alifatické a hybridní povlaky.

Každý povlak se na molekulární úrovni liší, výsledkem čehož jsou odlišné fyzikální charakteristiky, které jsou ideální pro určité aplikace a obory. Pevnost v tahu, prodloužení, tvrdost a stabilita vůči ultrafialovému záření, to jsou všechny faktory, které ovlivňují účinnost a odolnost produktu.

## FYZIKÁLNÍ VLASTNOSTI

- ŽÁDNÉ TĚKAVÉ ORGANICKÉ LÁTKY, 100 % TUHÝCH LÁTEK
- RYCHLÉ DOBY VYTVRZOVÁNÍ, LZE JEJ STŘÍKAT SVISLE BEZ ODKAPÁVÁNÍ
- VYSOKÁ HODNOTA TVRDOSTI „SHORE D“
- PEVNOST V TAHU AŽ 6 600 PSI
- VYSOKÁ CHEMICKÁ ODOLNOST
- STABILITA VŮČI UV ZÁŘENÍ
- ODOLNOST VŮČI ROZTRŽENÍ AŽ 780 LIBER/PALEC A JEŠTĚ VYŠŠÍ

## OVĚŘENÁ OCHRANA NA VÍCE NEŽ 20 LET

Povlaky LINE-X byly podrobeny testům jak v laboratoři, tak za skutečných podmínek v reálném světě. Níže jsou uvedeny oblasti, ve kterých povlaky LINE-X předčí ostatní přípravky.

### OCHRANA PROTI KOROZI

Povlaky LINE-X jsou navrženy tak, aby vytvořily nepropustnou bariéru mezi drahým zařízením a nejděsivějšími přírodními jevy, jako je například vysoká vlhkost, slaná voda nebo extrémní změny teploty.

### OCHRANA PROTI ODĚRU A NÁRAZŮM

Laboratorní testy prokazují vynikající úroveň odolnosti proti oděru a nárazům za téměř jakýchkoliv podmínek náročného používání. Povlaky LINE-X předčí všechny další hlavní materiály včetně uhlíku a nerezové oceli.

### BEZEŠVÁ BARIÉRA

Povlaky LINE-X jsou ideální pro aplikaci sekundární ochranné vrstvy, když poskytují bezešvou ochrannou bariéru ideální pro prostory, ve kterých se skladují ropné produkty, chemikálie nebo škodlivé látky znečišťující životní prostředí.

### ZVÝŠENÁ TRVANLIVOST

Povlaky LINE-X se trvale spojují s většinou materiálů na molekulární úrovni a vytváří jedinečný kompozitní materiál nesrovnatelný s jakýmkoliv jiným. Jeho fyzikální charakteristiky se mění podle chemického složení, ale každý povlak LINE-X je vyvinut tak, aby se našlo dokonalé vyvážení pevnosti a flexibility – tajná kombinace pro vysoce odolný povlak.



# PRŮMYSLOVÉ POVLAKY: STŘEŠNÍ KRYTINA



Povlaky LINE-X vytváří bezešvý, scelující tmel, který brání pronikání vlhkosti střechou. Pronikání vlhkosti vede k ničivým následkům, jako je například koroze betonu, zeslabení konstrukce budovy, poškození interiéru a růst plísní, které vyvolávají obavy týkající se zdraví a bezpečnosti uživatelů budovy. Děravé střechy se mohou s pomocí použití povlaku LINE-X pro střešní krytinu stát věcí minulosti.



Povlaky LINE-X dokážou zcela uchránit i ta nejsložitější uspořádání šikmých střech, štítů a hřebenů před vstupem vlhkosti. Místa, která byla dříve náchylná ke vzniku netěsností, jako jsou například střešní okna a šachty klimatizace, lze s jistotou ochránit před budoucím pronikáním vody.

Stejně jako tekutá membrána, postřík povlakem LINE-X jednoduše kopíruje obrysy povrchu a vytváří bezešvou vodotěsnou vrstvu bez spojů.

## VÝHODY:

- RYCHLÝ NÁVRAT DO PROVOZU
- ZATÍŽENÍ BĚHEM 1 HODINY
- ÚPLNÉ UTĚSNĚNÍ VYBRÁNÍ A SLOŽITÝCH TVARŮ
- SKVĚLÁ PŘILNAVOST KE STŘEŠE
- SCELENÍ PRASKLIN - PRODLOUŽENÍ 400 %
- VYSOKÁ ODOLNOST VŮČI HYDROLÝZE A STÁRNUTÍ
- BEZPEČNÉ PRO ŽIVOTNÍ PROSTŘEDÍ

## VŠECHNO JE TO O PŘÍPRAVĚ

Nanášení povlaků LINE-X zajišťuje síť našich mobilních spolupracovníků, kteří vědí, co správné provedení práce vyžaduje, od úvodní přípravy až po konečný povlak materiálu LINE-X.

1

Dbejte na to, aby povrch byl čistý, suchý a bez oleje a jakýchkoliv mastných zbytků.

2

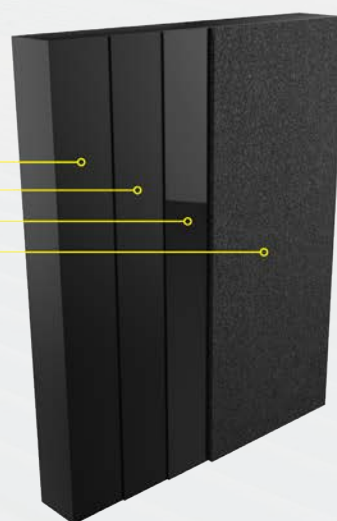
Kompletní přilnavost mezi krycími vrstvami a podkladem.

3

Proveďte základní nátěr pomocí materiálu schváleného pro LINE-X - v množství mezi 0,05 - 0,10 kg/m<sup>2</sup>.

4

Nastříkejte povlak LINE-X XS-101 v tloušťce 2 mm. Před dokončením nanášení je třeba provést test adheze.



# PRŮMYSLOVÉ POVLAKY: SEKUNDÁRNÍ ZÁCHYTNÁ VRSTVA



Povlaky LINE-X vynikají jako jedny z nejspolehlivějších systémů povrchového povlaku pro sekundární záchytnou vrstvu. Chemická odolnost, trvanlivost, scelování prasklin a bezešvé nanášení LINE-X z nich činí špičkovou volbu pro obory, ve kterých je třeba zajistit ochranu majetku pomocí sekundární záchytné vrstvy. Povlaky LINE-X snáší vlhkost a umožňují, abychom jejich nanášení prováděli během nepříznivých povětrnostních podmínek, za kterých jsou další konvenční materiály neúčinné.



## BEZEŠVÁ OCHRANA NA SLOŽITÝCH KONSTRUKCÍCH

Povlaky LINE-X se široce využívají pro povrchovou ochranu proti chemikáliím, oděru a přístupu vody, a také nabízí obrovskou trvanlivost, vynikající scelovací vlastnosti a bezešvé utěsnění.

### VÝHODY:

- RYCHLÝ NÁVRAT DO PROVOZU
- VODOTĚSNÉ ZATMELENÍ
- BEZEŠVÁ OCHRANA
- SKVĚLÁ PŘILNAVOST K BETONU
- SCELENÍ PRASKLIN - PRODLOUŽENÍ 400 %
- BEZPEČNÉ PRO ŽIVOTNÍ PROSTŘEDÍ

## VŠECHNO JE TO O PŘÍPRAVĚ

Nanášení povlaků LINE-X zajišťuje síť našich mobilních spolupracovníků, kteří vědí, co správné provedení práce vyžaduje, od úvodní přípravy až po konečný povlak materiálu LINE-X.



1  
Beton s předběžnou úpravou podle CSP 3-6



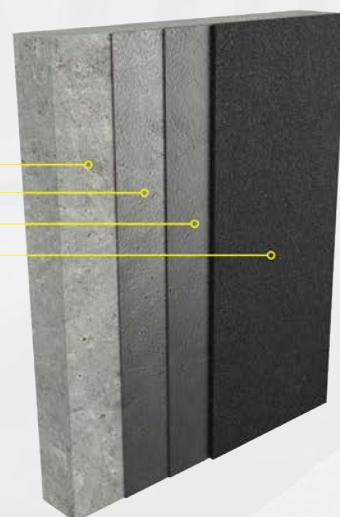
2  
Schválený základní nátěr LINE-X:  
Tloušťka 0,3-0,5 kg/m<sup>2</sup>



3  
Schválený základní nátěr LINE-X (druhá mokrá vrstva) a křemenný písek vysušený v peci v množství přibližně 1 kg/m<sup>2</sup>.



4  
XS-101: společnosti LINE-X:  
Tloušťka 2,0-2,5 mm





# PRŮMYSLOVÉ POVLAKY: POVRCHY PARKOVIŠŤ



Povrchy víceposchodových parkovišť jsou při vystavení přístupu vody ohroženy korozí betonu. Špatně utěsněný povrch parkoviště bude mít zkrácenou životnost, což by mohlo mít za následek velmi nákladné opravy.

Utěsnění povrchu horního podlaží trvanlivou a bezešvou membránou LINE-X vytvoří vodotěsnou zábranu vysoce odolnou proti oděru, která bude chránit strukturní neporušenost betonu.



## PRODLOUŽENÍ 400 %, VODOTĚSNÝ, PEVNÝ!

Povlaky LINE-X vynikají mezi nejspůsobilejšími materiály pro tento typ používání. Široce se využívají pro povrchovou ochranu proti chemikáliím, abrazi a přístupu vody, a také nabízí obrovskou trvanlivost, vynikající scelovací vlastnosti

### VÝHODY:

- RYCHLÝ NÁVRAT DO PROVOZU
- ZATÍŽENÍ BĚHEM 1 HODINY
- ÚPLNÉ UTĚSNĚNÍ VYBRÁNÍ A SLOŽITÝCH TVARŮ
- SKVĚLÁ PŘILNAVOST K BETONU
- SCELENÍ PRASKLIN - PRODLOUŽENÍ 400 %
- VYSOKÁ ODOLNOST PROTI ODĚRU A TŘENÍ PNEUMATIK
- BEZPEČNÉ PRO ŽIVOTNÍ PROSTŘEDÍ

## VŠECHNO JE TO O PŘÍPRAVĚ

Nanášení povlaků LINE-X zajišťuje síť našich mobilních spolupracovníků, kteří vědí, co správné provedení práce vyžaduje, od úvodní přípravy až po konečný povlak materiálu LINE-X.



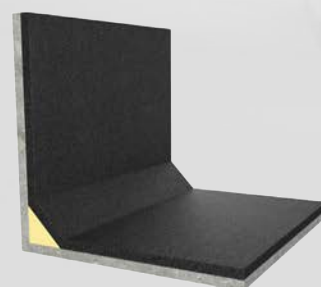
Praskliny s pohybem menším než 2 mm se přímo stříkají



Jestliže očekávaný pohyb je větší než 2 mm, potom proveďte oddělení pomocí proužku plastu, který bude 4x větší než původní velikost spoje



Dilatační spáry a oblasti, ve kterých se očekává daleko větší pohyb, se upravují pomocí tmelů pro utěsnění spár. Tyto oblasti se nikdy nestříkají přímo.



Při stříkání úhlu 90° naši pracovníci vytvářejí vnitřní poloměr přibližně 135°

# PRŮMYSLOVÉ POVLAKY: NAKLÁDACÍ RAMPY



Hlasité údery, hlučné vibrace a ohlušující zvuky nakládání a vykládání nákladu stačí na to, aby dohnaly člověka k šílenství! Když se pravidelně vytvářejí vysoké úrovně hluku s krátkou dobou trvání, musí se omezovat tak, aby nepřekračovaly 60 dB v souladu s doporučeními Světové zdravotnické organizace (článek 3.5).

Vlastnosti povlaků LINE-X spojené s tlumením hluku mají absolutní hladinu hluku 54 dB při nastříkání v požadované tloušťce 5 mm.



## SNÍŽENÉ HLADINY HLUKU, DLOUHODOBÁ OCHRANA A SNADNÉ ČIŠTĚNÍ

Materiál LINE-X nabízí vynikající odolnost vůči oděru, chemickou odolnost vůči čisticím přípravkům, mimořádně snadné čištění a fantastické schopnosti tlumení hluku. Kromě všech těchto skvělých vlastností krátká doba rychlého gelovatění materiálu LINE-X umožňuje neuvěřitelně rychlý návrat do provozu.

### VÝHODY:

- RYCHLÝ NÁVRAT DO PROVOZU
- TLUMENÍ ZVUKU
- CHEMICKY ODOLNÝ
- MIMOŘÁDNĚ TRVANLIVÝ
- DLOUHODOBÁ OCHRANA
- JEDNODUCHÉ ČIŠTĚNÍ
- BEZPEČNÉ PRO ŽIVOTNÍ PROSTŘEDÍ

## VŠECHNO JE TO O PŘÍPRAVĚ

Nanášení povlaků LINE-X zajišťuje síť našich mobilních spolupracovníků, kteří vědí, co správné provedení práce vyžaduje, od úvodní přípravy až po konečný povlak materiálu LINE-X.

1



Odstraňte všechny nečistoty a vytvořte povrchový profil obroušením nebo otryskáním.

2

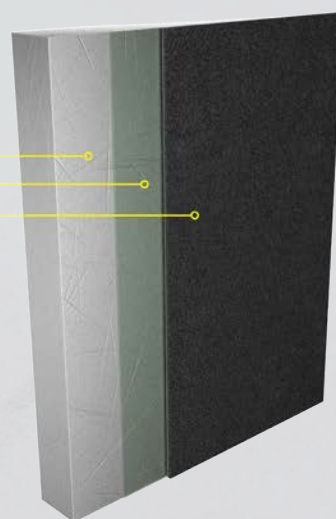


Použijte základní nátěr schválený pro povlak LINE-X o tloušťce 12-25 mikronů. Mezi kovové povrchy patří nerezová ocel, hliník a pozinkovaná ocel.

3



Nastříkejte přípravek XS-101 společnosti LINE-X v požadované tloušťce



OLEJOVÉ A PLYNOVÉ ZAŘÍZENÍ • SEKUNDÁRNÍ ZÁCHYTNÁ VRSTVA •  
TĚŽKÉ STROJE • STŘEŠNÍ KRYTINA • POTRUBÍ • ZÁSOBNÍ NÁDRŽE



# PRŮMYSLOVÉ POVLAKY: ROPA A PLYN



Průmysl těžby v pobřežních vodách vyžaduje důkladnou ochranu proti korozi. Nepřetržitě opotřebovávání, nárazy vln, chemické vlivy a extrémní povětrnostní podmínky jsou pouze některé z parametrů, které znamenají, že nalezení trvanlivého nátěru nebo ochrany proti korozi je obtížné. Pro průmysl těžby v pobřežních vodách jsou navíc charakteristické omezené pracovní podmínky, což komplikuje úkony údržby prováděné po delší dobu. Ideálním řešením je ochranný povlak, jehož nanášení je snadné, rychle se vytvrzuje a dokáže odolávat náročným požadavkům tohoto oboru.



## ROPA A PLYN

V průmyslu těžby v pobřežních vodách se využívají povlaky LINE-X s materiály z čisté polymočoviny. Povlaky LINE-X se nanášejí specializovaným vysokotlakým stříkacím systémem, který vytváří hustou membránu bez spojů, která dokáže přilnout k hliníku, oceli, dřevu, železobetonu, skelnému laminátu, pění a dalším materiálům.

## VÝHODY:

- UTĚSNĚNÍ NEPROPUSTNÉ PRO VODU
- POVRCHOVÉ ÚPRAVY S HRUBOU A JEMNOU TEXTUROU
- MIMOŘÁDNĚ TRVANLIVÝ
- ODOLNOST VŮČI SILNÝM NÁRAZŮM A ODĚRU
- OCHRANA PROTI KOROZI
- BEZEŠVÁ MEMBRÁNA



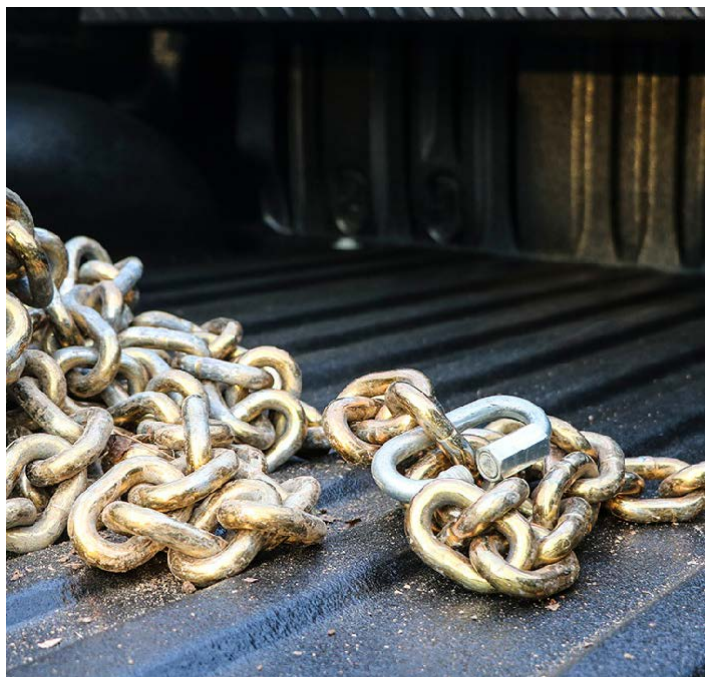
OLEJOVÉ A PLYNOVÉ ZAŘÍZENÍ • SEKUNDÁRNÍ ZÁCHYTNÁ VRSTVA •  
TĚŽKÉ STROJE • STŘEŠNÍ KRYTINA • POTRUBÍ • ZÁSOBNÍ NÁDRŽE



# POVRCHOVÉ POVLAKY PRO AUTOMOBILY:



Stříkané povlaky pro korby nákladních a dodávkových automobilů LINE-X jsou trvale vysoce hodnoceny, pokud se týká spokojenosti zákazníků. Každý pracovník provádějící aplikaci povlaku LINE-X stříká ty nejodolnější povlaky pro korby nákladních a dodávkových automobilů nejvyšší kvality, jaké dokážeme vyvinout. Na povlaky pro korby nákladních a dodávkových automobilů LINE-X se poskytuje záruka, že nebudou prskat ani vytvářet bubliny nebo podléhat odlupování. Z tohoto důvodu se název LINE-X stal synonymem pro pevnost. Když hledáte trvanlivost, funkci a hodnotu, je ověřená receptura LINE-X tím, co potřebujete.



## VÝHODY:

- BRÁNÍ VZNIKU NETĚSNOSTÍ, VYTVÁŘENÍ RZI, KOROZI
- ŽÁDNÉ PRASKÁNÍ, VZNIK BUBLIN ANI ODLUPOVÁNÍ – SE ZÁRUKOU
- ŠETRNÉ K ŽIVOTNÍMU PROSTŘEDÍ – BEZ TĚKAVÝCH ORGANICKÝCH LÁTEK
- ROZMANITOST PRODUKTŮ – OCHRANA VŮČI UV ZÁŘENÍ, MOŽNOSTI ZAKÁZKOVÝCH BAREV, VYNIKAJÍCÍ ODLNOST
- ODLNÉ A TRVANLIVÉ PRO TLUMENÍ NÁRAZŮ A JSOU ODLNÉ VŮČI ODĚRU
- ODLNÉ VŮČI VĚTŠINĚ BĚŽNÝCH CHEMICKÝCH LÁTEK
- TRVALÉ SPOJENÍ, ŽÁDNÝ ÚBYTEK PROSTORU PRO NÁKLAD
- LZE JE OPRAVOVAT
- KVALITA TESTOVÁNA PROSTŘEDNICTVÍM VÍCEBODOVÉ KONTROLY





# POVRCHOVÉ POVLAKY PRO AUTOMOBILY:



Stříkané povlaky pro dodávkové automobily nabízejí bezkonkurenční ochranu pro udržování skvělého vzhledu a výkonnosti vašeho vozidla bez ohledu na to, zda se jedná o jednu dodávku nebo vozový park dodávek.

Povlaky LINE-X vyvinuté pro servisní dodávkové automobily, které se využívají v terénu neustále, nabízí vyšší trvanlivost a odolnost proti korozi, než obvyklý nátěr pro automobily. Ložné plochy, na které je nastříkán povlak LINE-X, dokážou zvládnout vystavení opakovanému nakládání a vykládání zařízení a materiálu.



## LOŽNÁ PLOCHA, KTEROU LZE UMÝVAT POMOCÍ TRYSKY

S nastříkaným povlakem LINE-X na korbě dodávky můžete umývat vaši ložnou plochu vysokotlakou myčkou bez rizika poškození, takže čištění je rychlé a snadné.

### VÝHODY:

- MOŽNOST MYTÍ TRYSKOU A PARNÍHO ČIŠTĚNÍ
- ODOLÁVÁ VYTVÁŘENÍ SKVRN ZPŮSOBENÝCH AGRESIVNÍMI CHEMIKÁLIEMI
- BRÁNÍ VZNIKU NETĚSNOSTÍ, VYTVÁŘENÍ RZI A KOROZI
- ZVÝŠENÁ ODOLNOST PROTI NÁRAZŮM A ODĚRU
- BUDE SE POJIT PŘÍMO S KOVEM NEBO SE STÁVAJÍCÍ MEZIVRSTVOU
- RYCHLÝ NÁVRAT DO PROVOZU





# POVRCHOVÉ POVLAKY PRO AUTOMOBILY:



Povlaky LINE-X prokázaly svou účinnost jako odolná vrstva a již dlouhé roky chrání ložné plochy vozidel typu pick-up a pracovních dodávek. Jsou tak úspěšné, že lidé je začali používat pro ochranu svého příslušenství, a v některých případech tento povlak nanášejí úplně na celý povrch svého vozidla. Stříkané povlaky LINE-X lze vidět na náraznících a mřížkách, montážních deskách navijáků, nárazníkových tyčích, bočních stupačkách, střešních konstrukcích a na dalších částech.



## PROČ POVLAK LINE-X PRO VNĚJŠÍ OCHRANU?

Fantastické ochranné vlastnosti materiálů LINE-X doplňují vaše vozidlo o další úroveň ochrany. Má také vysokou odolnost vůči oděru, která brání vzniku škrábanců a vynikající pevnost v tahu, která chrání před poškozením nárazy. Jestliže přidáte skutečnost, že je nepropustný proti soli z vozovek, pochopíte, proč nanesení na celé vozidlo dává smysl.

### VÝHODY:

- VODOTĚSNÉ PRO OCHRANU PROTI KOROZI
- POVRCHOVÉ ÚPRAVY S HRUBOU A JEMNOU TEXTUROU
- OCHRANA PŘED ŠKRÁBANCÍ A DŮLKY VE DVEŘÍCH
- ODOLNOST VŮČI SILNÝM NÁRAZŮM A ODĚRU
- OCHRANA PROTI KOROZI
- PŘILNE NA KAŽDOU KŘIVKU A OBRYŠ POVRCHU





# OCHRANNÉ POVLAKY: TEMATICKÉ PARKY / FILMOVÉ REKVIZITY



Neexistuje žádný limit pro to, co lze navrhnout, vytvořit a nastříkat na to materiál LINE-X. Ochranné povlaky LINE-X poskytují neuvěřitelnou pevnost a odolnost pěnovým konstrukcím, což umožňuje, aby výtvoři byly plně interaktivními a mimořádně věrnými znázorněními reálných nebo imaginárních scén. Povlaky LINE-X se využívají ve špičkových tematických parcích po celém světě.

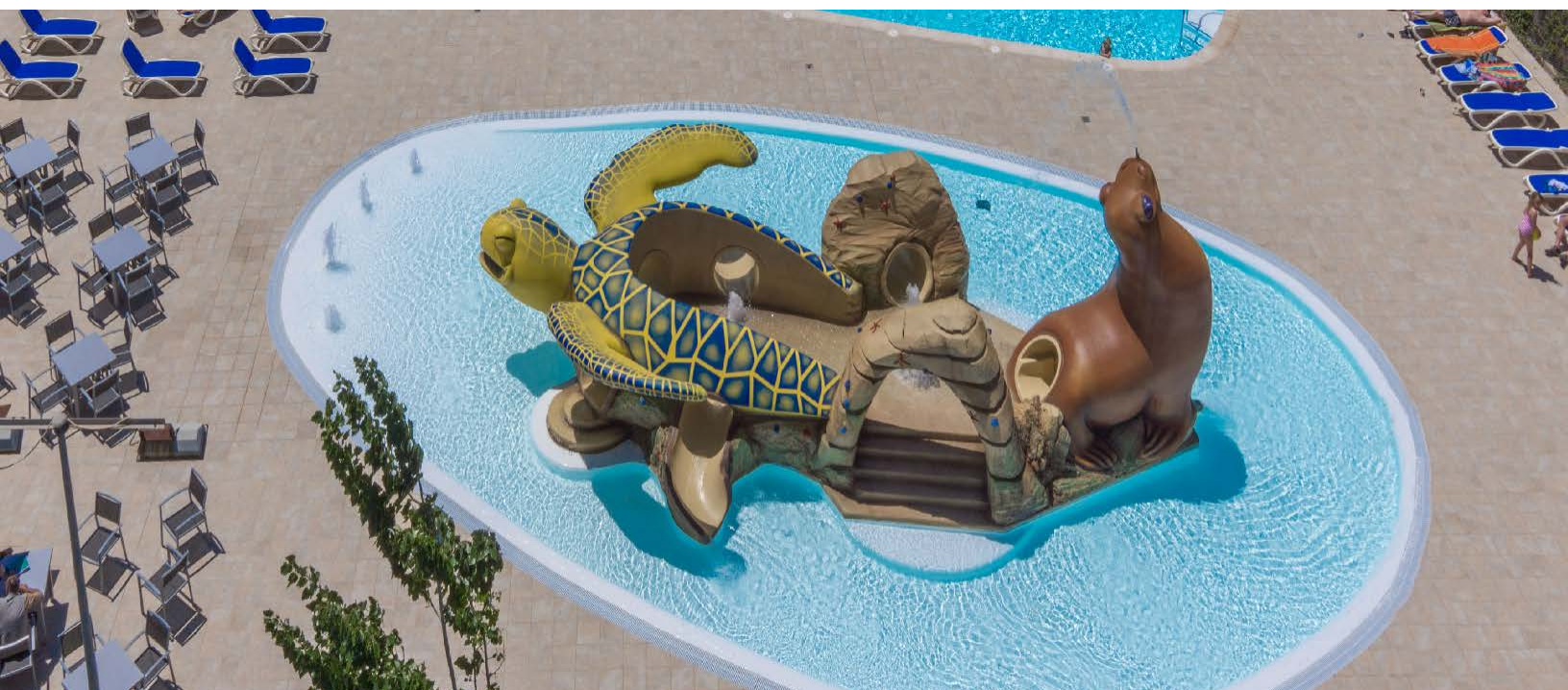


## ŽIVOT JAKO SOCHY

Většina výtvorů je vyrobena z EPS (konstrukční pěny), na kterou je nastříkán lehce zbarvený povlak LINE-X, a výtvoři jsou potom opatřeny zakázkovou malbou, která jim dává neuvěřitelně věrný vzhled.

## VÝHODY:

- ZLEPŠUJE KONSTRUKČNÍ VLASTNOSTI
- K DISPOZICI V OHNIVZDORNÉ VERZI
- CHRÁNÍ PŘED POŠKOZENÍM
- VODOTĚSNÉ





# OCHRANNÉ POVLAKY: KOVVÝROBA



Zpracovatelé kovů se uchylují k materiálu LINE-X jako k alternativě pozinkování. Nanesením přípravku LINE-X na vyrobenou ocel můžete nabídnout ochranu proti rzi a korozi společně s kosmeticky příjemným vzhledem. LINE-X je k dispozici v podstatě v jakékoliv barvě, takže vyrobené výrobky lze zakázkově upravit podle individuálních požadavků. LINE-X nabízí skvělé alternativy k nátěrům, práškovému povlaku a pozinkování. Skutečnost, že povlaky LINE-X jsou suché na dotek během 3 až 5 sekund a lze s nimi manipulovat téměř okamžitě, z nich činí jasnou volbu pro výrobce, pro které je rozhodující celkový čas zpracování projektů.

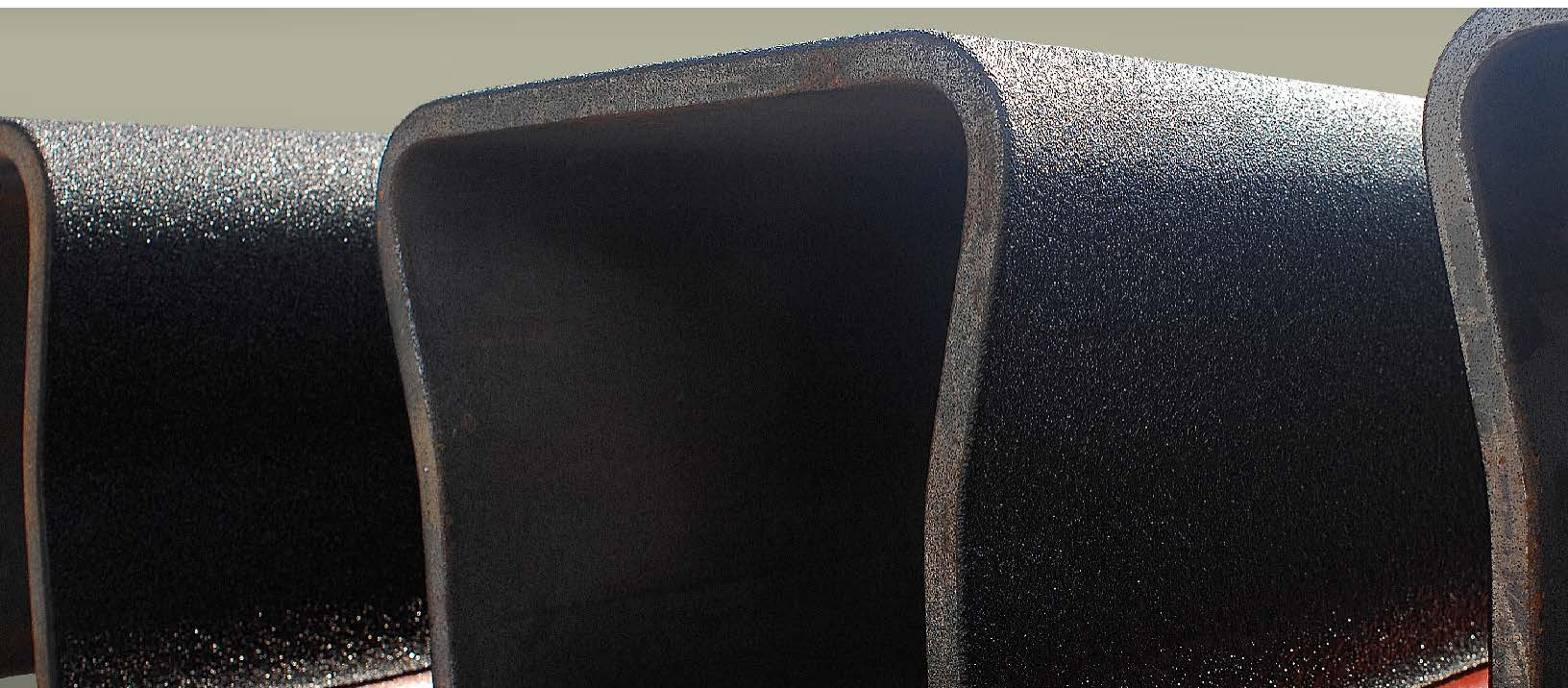


## NEKONEČNÉ MOŽNOSTI

Povlaky LINE-X lze používat pro zábradlí, brány, ploty, ohrady, sloupy a mnoho dalších věcí. Možnosti jsou skutečně nekonečné!

## VÝHODY:

- KRÁTKÝ CELKOVÝ ČAS ZPRACOVÁNÍ
- PŘEDCHÁZÍ KOROZI
- K DISPOZICI JSOU RŮZNÉ TLOUŠŤKY





# OCHRANNÉ POVLAKY: ZEMĚDĚLSTVÍ



Farmáři spoléhají na své zařízení, aby mohli maximalizovat efektivitu. Velkokapacitní zemědělské provozy využívají masivní a drahé stroje k zajišťování vysokého výnosu produktů. Společnost LINE-X poskytuje řešení ochranných povlaků, která odstraňují prastoje, prodlužují životnost strojů, zvyšují produktivitu a snižují provozní náklady ochranou cenných částí a zařízení. Ochrana rozhodujícího zařízení a strojů nabízí cenné úspory i pro středně velké a malé zemědělské provozy.



## ČETNÉ APLIKACE

Běžným způsobem využití, který skutečně těží z ochrany pomocí povlaku LINE-X jsou přívěsy pro přepravu zvířat, ohrady pro zvířata, traktory, sila, postřikovače plodin, zařízení pro zpracování mléka, rozmetadla, zásobníky na krmiva, válce na třídění brambor a další!

## VÝHODY:

- CHRÁNÍ TĚŽKÉ ZEMĚDĚLSKÉ ZAŘÍZENÍ
- PRODLUŽUJÍ ŽIVOTNOST ZÁKLADNÍCH NÁSTROJŮ A ZAŘÍZENÍ
- ZABEZPEČENÍ ÚRODY A ZVÍŘAT
- UTĚSNĚNÍ BUDOV, SIL, STODOL
- MINIMALIZACE PROSTOJŮ
- ODOLNÉ VŮČI CHEMIKÁLIÍM NACHÁZEJÍCÍM SE V PESTICIDECH A ŽIVOČIŠNÉM ODPADU
- KRÁTKÝ CELKOVÝ ČAS ZPRACOVÁNÍ





# OCHRANNÉ POVLAKY: VYUŽITÍ NA MOŘI



Mořské prostředí nabízí jedinečnou výzvu, pokud se týká ochrany proti destruktivní povaze soli a vody. Produkty LINE-X jsou dokonalou volbou, pokud chcete vzduchotěsné a vodotěsné uzavření, a je bezkonkurenční, pokud se týká jeho ochranných vlastností proti rezivění, oděru a nárazům. Společnost LINE-X nabízí snížení kluzkosti povrchu a dokonce i v prostředích s hlubokým mořem, kde je intenzivní sluneční záření, má LINE-X řešení, která odolávají blednutí a změně barvy, a současně zůstává chladný na dotek. .



## NEPŘETRŽITÁ OCHRANA 24/7

Rez a koroze nikdy nespí, a proto údržba v mořském prostředí představuje nepřetržité úsilí. Proč nenechat povlak LINE-X, aby chránil vaši investici před poškozujícími silami prostředí celý den a každý den?

### VÝHODY:

- SNIŽUJÍ NÁKLADY NA ÚDRŽBU A ZKRACUJE JEJÍ DOBU
- KRÁTKÁ DOBA CELKOVÉHO ZPRACOVÁNÍ
- PODOBJNOST, ABY SE UMOŽNIL POHYB
- ODOLNOST VŮČI SILNÝM NÁRAZŮM A ODĚRU
- BRÁNÍ VZNIKU NETĚSNOSTÍ, VYTVÁŘENÍ RZI A KOROZI
- ZASYCHAJÍ BĚHEM NĚKOLIKA SEKUND!
- KONEČNÝ VZHLED JAKO Z TOVÁRNY
- ODOLNOST PROTI KLOUZÁNÍ

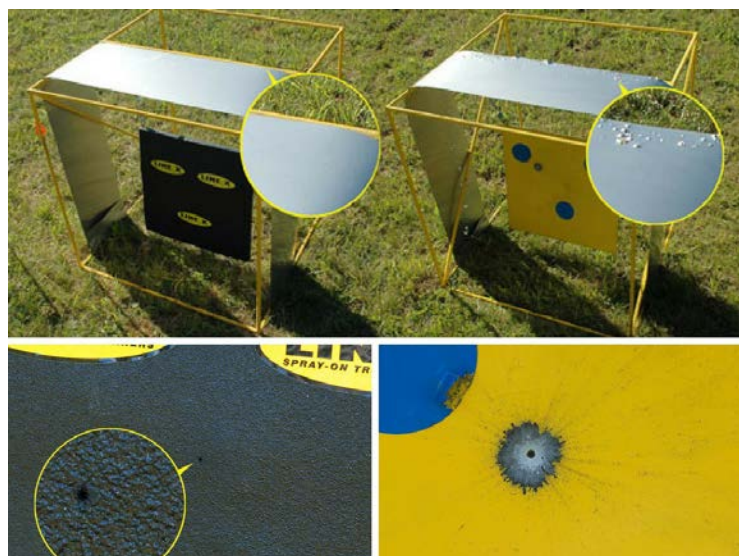




# POVLAKY PRO ARMÁDU/ OBRANU:



PAXCON společnosti LINE-X (PX-2100) je nános aplikovaný postříkem, který lze nanášet na panely Dyneema®, pancéřovaná vozidla, neprůstřelné vesty a další vojenské zařízení pro ochranu před palbou ze střelných zbraní. Materiál PAXCON PX-2100 byl vyvinut, aby absorboval nárazy střel, a tím zastavil jak střelu, tak zabránil v roztržení ochranného štítu. PAXCON PX-2100 je polyuretanový hybridní materiál, který byl podroben testování s certifikací laboratoří H.P White Labs.



## OCHRANA PROTI ROZTRŽÍŠTĚNÍ

PAXCON PX-2100 se používá ve spojení s pancéřovanými panely pro neprůstřelné vesty, dělové věže, vojenská vozidla, štíty sedadel a další.

### VÝHODY:

- CHRÁNÍ PROTI ÚLOMKŮM, KTERÉ MOHOU ZPŮSOBIT VÁŽNÉ ZRANĚNÍ NEBO SMRT
- PAXCON SPOLEČNOSTI LINE-X LZE NASTŘÍKAT V PODSTATĚ NA JAKÝKOLIV POVRCH, KTERÝ JE DOSTATEČNĚ TVRDÝ NA TO, ABY ZPŮSOBIL ROZTRŽÍŠTĚNÍ STŘELY, JAKO NAPŘÍKLAD HLINÍK, KERAMIKA NEBO OCEL.





# POVLAKY PRO ARMÁDU/ OBRANU:



Materiál PAXCON společnosti LINE-X (PX-3350) je využíván obrannými agenturami pro minimalizaci účinků výbuchu. Jedná se o stříkaný povlak, který se nanáší na stěny a budovy, u kterých existuje nebezpečí vystavení bombovým útokům. Stěny opatřené povlakem PAXCON zůstávají soudržné díky své schopnosti ohybu. Schopnost ohybu umožňuje stěnám opatřeným povlakem PAXCON odolávat výbuchům daleko lépe, než normální stěna bez povlaku. Povlaky PAXCON společnosti LINE-X v současné době chrání vojenské, civilní i vládní budovy po celém světě včetně amerického Pentagonu a budov po celém Spojeném království.



## NEPŘETRŽITÁ OCHRANA PROTI ÚČINKŮM VÝBUCHU 24/7

Testy Výzkumné laboratoře leteckých sil poskytly důkaz, že stěny opatřené povlakem PAXCON PX-3350 dokážou zkrátit vzdálenost odstupu až o více než 50 %.

### VÝHODY:

- NEUVĚŘITELNĚ VYSOKÁ PEVNOST V TAHU A ODOLNOST PROTI ROZTRŽENÍ
- MATERIÁL PAXCON DOKÁŽE ODOLAT EXPLOZÍM AŽ DVACETKRÁT VĚTŠÍM, NEŽ NORMÁLNÍ STĚNA BEZ POVLAHU
- SKVĚLÁ PŘILNAVOST K DŘEVU, OCELI, SÁDROKARTONU, BETONU, CIHLÁM, TVÁRNICÍM A DALŠÍM MATERIÁLŮM

Nechráněná stěna



Stěna chráněná materiálem PAXCON



MINIMALIZACE ÚČINKŮ VÝBUCHU



# ŘADA PRODUKTŮ: XS-101: ČISTÁ POLYMOČOVINA

XS


Přípravek XS-101 společnosti LINE-X je nejnovějším doplňkem portfolia produktů společnosti LINE-X portfolio. XS-101 má speciální složení z čisté polymočoviny, která se dodává se systémy certifikovanými se značkou CE pro používání jako membrána na betonu. XS-101 se široce využívá pro povrchovou ochranu proti chemikáliím, oděru a přístupu vody, a také nabízí obrovskou trvanlivost, vynikající scelovací vlastnosti a bezešvé utěsnění. To činí z přípravku XS-101 ideální řešení pro sekundární záchytnou vrstvu, obklady hrází, povrchovou vrstvu nádrží, ochranu povrchu parkovišť a střešní krytinu.

Kromě certifikace CE přípravek XS-101 získal širokou řadu certifikací a schválení pro použití jako střešní krytina, schopnosti scelování prasklin, tlumení zvuku a zásobní nádrže.

## HLAVNÍ VÝHODY:

- Rychlý návrat do provozu
- Vodotěsné zatmělení
- Bezešvá ochrana
- Scelování prasklin
- Certifikace CE
- Bezpečný pro životní prostředí
- Beton
- Dřevo
- Kov
- Bitumen
- Membrána z PVC
- Skelný laminát
- Stříkaná pěna

## SKVĚLÁ PŘILNAVOST K NÁSLEDUJÍCÍM MATERIÁLŮM:

	
1119	
IXS (Netherlands) BV, LINE-X of Europe, Strawinskylaan 3127- Atrium 8th, 1077 ZX Amsterdam, Netherlands	
10	
1119 – CPD - CE2+003 EN 1504-2	
surface protection products coating	
Impact resistance:	Class III
Adhesion strength by pull off test:	≥ 2,0
Capillary absorption and permeability	< 0,1
Resistance to severe chemical attack Aqueous solutions of organic acids up to 10%	Class II
Permeability to CO <sub>2</sub>	> 50
Abrasion resistance	< 3
Permeability to water vapour	Class I
Dangerous substances comply with 5.4	

## CHEMICKÉ TECHNICKÉ ÚDAJE

Směšovací poměr na základě hmotnosti	100 : 112 (Pryskyřičná sloučenina : Sloučenina Iso)
Směšovací poměr na základě objemu	100 : 100 (Pryskyřičná sloučenina : Sloučenina Iso)
Doba gelovatění *	5 – 7 sekund
Doba, po které produkt ztratí lepivost **	20 – 25 sekund
Okno pro nanesení další vrstvy	1 hodina
Návrat do provozu	24 hodin

\* Měřeno během nanášení pomocí vysokotlakého stříkacího zařízení za laboratorních podmínek při teplotě 20 °C.  
\*\* Měřeno během nanášení pomocí vysokotlakého stříkacího zařízení za laboratorních podmínek při teplotě 20 °C při tloušťce nanášení 2 mm na neizolovaný podklad.

## ZÁKLADNÍ FYZIKÁLNÍ VLASTNOSTI

NÁZEV TESTU	TESTOVACÍ METODA	HODNOTA
Hustota (g/cm <sup>3</sup> )	DIN 53 420	1,00
Tvrdost, Shore A	DIN ISO 7619-1	92 – 95
Tvrdost, Shore D	DIN ISO 7619-1	38 – 42
Požární odolnost	EN 13501-1	CFL – s1
Pevnost v tahu (N/mm <sup>2</sup> )	DIN 53 504	21
Poměrné prodloužení při přetržení (%)	DIN 53 504	425
Pevnost v roztržení (kN/m)	DIN 53 515	58
Propustnost pro vodní páry g mm/(m) <sup>2</sup> (24 hod)	DIN 53 122	16
Propustnost pro methan cm <sup>3</sup> mm/(m) <sup>2</sup> (24 hod)	DIN 53 380	50
Oděr Taber (mg) Úbytek hmotnosti, lioušitka ± 4 mm, kolečko H18, 1 000 g, 1 000 cyklu	ASTM D 1044	140
Objemový odpor (Ωcm)	ISO 3915	1,2 E+12
Povrchový odpor (Ω)	IEC 60093	6,8 E+13

Poznámka: Mechanické vlastnosti se měřily pomocí zkušebních vzorků, na které byl nastříkan dvousložkový povlak pomocí stroje, a které byly uloženy po dobu 7 dnů za standardních klimatických podmínek.



# ŘADA PRODUKTŮ:

XS-100 EU: HYBRID POLYMOČOVINY/POLYURETANU

XS

Hybrid polyuretanu/polyuretanu XS-100 společnosti LINE-X nabízí vynikající účinnost a skvělé elastomerní ochranné povlaky pro různé podklady. XS-100 nabízí výjimečné vlastnosti spojené s přilnavostí ke správně připraveným podkladům. Vysoce účinné složení přípravku XS-100 vytváří vynikající povlak pro zajištění chemické odolnosti a ochrany proti vlhkosti.

## HLAVNÍ VÝHODY:

- Rychlý návrat do provozu
- Vodotěsné zatmelení
- Bezešvá ochrana
- Vynikající tepelná stabilita
- Dobrá chemická odolnost
- Bezpečný pro životní prostředí

## OBLÍBENÉ ZPŮSOBY VYUŽITÍ:

- Povlak ložných ploch automobilů
- Reprodukční skříně
- Renovace skelného laminátu

## SKVĚLÁ PŘILNAVOST K NÁSLEDUJÍCÍM MATERIÁLŮM:

- Dřevo
- Kov
- Skelný laminát
- Stříkaná pěna
- Tematické parky/filmové rekvizity
- Paluby lodí
- Schránky na zavazadla v letadlech

## CHEMICKÉ TECHNICKÉ ÚDAJE

Směšovací poměr na základě hmotnosti	100 : 110 (Přiskyřičná sloučenina : Sloučenina Iso)
Směšovací poměr na základě objemu	100 : 100 (Přiskyřičná sloučenina : Sloučenina Iso)
Doba, po které produkt ztratí lepivost (25 °C)	5 – 7 (Metoda G 132-01)

## ZÁKLADNÍ FYZIKÁLNÍ VLASTNOSTI

NÁZEV TESTU	TESTOVACÍ METODA	HODNOTA
Hustota (g/cm <sup>3</sup> )	DIN 53 420	1,00 - 1,15
Tvrdość, Shore D	DIN ISO 7619-1	57
Pevnosť v tahu (N/mm <sup>2</sup> )	DIN 53 504	18,6
Poměrné prodloužení při přetržení (%)	DIN 53 504	100
Pevnosť v roztržení (kN/m)	DIN 53 515	37
Oděr (mm <sup>3</sup> )	DIN ISO 4649	300

Poznámka: Mechanické vlastnosti se měřily pomocí zkušebních vzorků, na které byl nastříkan dvousložkový povlak pomocí stroje, a které byly uloženy po dobu 7 dnů za standardních klimatických podmínek.





# ŘADA PRODUKTŮ: XS-350 EU: ČISTÁ POLYMOČOVINA

XS

Přípravek XS-350 společnosti LINE-X je vysoce účinný elastomerní systém postřiku skládající se stoprocentně z aromatické polyuretanové neobsahující žádné VOC (těkavé organické látky), obsahuje 100 % tuhých látek. XS-350 nabízí vynikající účinnost a skvělé elastomerní ochranné povlaky pro různé podklady. XS-350 je uváděn jako produkt snadno použitelný pro uživatele pro způsoby využití na místech s intenzivní vlhkostí vzhledem k jeho chemii s čistou polyuretanovou a nabízí výjimečné vlastnosti spojené s přilnavostí ke správně připraveným podkladům. Vysoce účinné složení přípravku XS-350 vytváří vynikající povlak pro zajištění chemické odolnosti a ochrany proti vlhkosti.

## HLAVNÍ VÝHODY:

- Rychlý návrat do provozu
- Vodotěsné zatmelení
- Bezešvá ochrana
- Vynikající tepelná stabilita
- Vynikající chemická odolnost
- Bezpečný pro životní prostředí

## SKVĚLÁ PŘILNAVOST K NÁSLEDUJÍCÍM MATERIÁLŮM:

- Dřevo
- Kov
- Skelný laminát
- Stříkaná pěna

## CHEMICKÉ TECHNICKÉ ÚDAJE

Směšovací poměr na základě hmotnosti	100 : 114 (Pryskyřičná sloučenina : Sloučenina Iso)
Směšovací poměr na základě objemu	100 : 100 (Pryskyřičná sloučenina : Sloučenina Iso)
Doba gelovatění *	4 – 6 sekund

\* Měřeno během nanášení pomocí vysokotlakého stříkacího zařízení za laboratorních podmínek při teplotě 20 °C.

## ZÁKLADNÍ FYZIKÁLNÍ VLASTNOSTI

NÁZEV TESTU	TESTOVACÍ METODA	HODNOTA
Hustota (g/cm <sup>3</sup> )	DIN 53 420	1,00
Tvrdost, Shore A	DIN ISO 7619-1	95
Tvrdost, Shore D	DIN ISO 7619-1	60
Pevnost v tahu (N/mm <sup>2</sup> )	DIN 53 504	19
Poměrné prodloužení při přetržení (%)	DIN 53 504	160
Pevnost v roztržení (kN/m)	DIN 53 515	70
Oděr (mm <sup>3</sup> )	DIN ISO 4649	75

Poznámka: Mechanické vlastnosti se měly pomocí zkušebních vzorků, na které byl nastříkán dvousložkový povlak pomocí stroje, a které byly uloženy po dobu 7 dnů za standardních klimatických podmínek.





**ŘADA PRODUKTŮ:**  
**MIMOŘÁDNĚ: TENKÝ FILM POLYASPARTICKÉHO MATERIÁLU**



Přípravek ULTRA společnosti LINE-X je dvousložkový polyaspartický alifatický stříkaný povlak s nízkým zápachem, který je stabilní vůči ultrafialovému záření. Tento produkt může být používán jako vrchní vrstva pro polymočovinové a polyuretanové systémy na řádně připravených podkladech, nebo jako samostatný povlak. ULTRA společnosti LINE-X obsahuje ze 100 % tuhé látky a má nulový obsah VOC (těkavé organické látky) a vynikající fyzikální vlastnosti. ULTRA společnosti LINE-X je výrobek neškodný pro životní prostředí s vynikající barevnou stálostí, stálostí lesku a stabilitou vůči UV záření.

ULTRA společnosti LINE-X lze stříkat ve slabší vrstvě než standardní elastomer a přitom stále zachovat vynikající pevnost a spolehlivost. Při tloušťce aplikace do 500 mikronů (0,5mm) přípravek ULTRA společnosti LINE-X konkuruje tradičním práškovým povlakům a průmyslovým metodám nanášení – s vynikajícími výsledky.



**NÁTĚR:**  
(K SELHÁNÍ DOŠLO PŘI 4,5 newton metru)

**PRAŠKOVÝ POVLAK:**  
(K SELHÁNÍ DOŠLO PŘI 4,5 newton metru)

**LINE-X ULTRA:**  
(ŽÁDNÉ SELHÁNÍ ANI PŘI 36 NEWTON METRECH - MAXIMÁLNÍ TESTOVANÝ NÁRAZ)

*Při rázových zkouškách materiál LINE-X ULTRA předčil průmyslový nátěr a práškový nános.*

**HLAVNÍ VÝHODY:**

- Stabilita vůči UV záření
- Produkt ve slabé vrstvě
- Prodloužení 140 %
- Bezpečný pro životní prostředí

**SKVĚLÁ PŘILNAVOST K NÁSLEDUJÍCÍM MATERIÁLŮM:**

- Hliník
- Ocel
- Skelný laminát
- Polymočovina

**CHEMICKÉ TECHNICKÉ ÚDAJE**  
**PODMÍNKY: 75 °F A 50 % REL. VLHKOST**

Směšovací poměr na základě objemu	1A:1B
Doba, po které produkt ztratí lepivost na horkém povlaku LINE-	3 -6 minut
Okno pro nanesení další vrstvy na horkém povlaku	1 hodina
Návrat do provozu:	24 hodin
Doba gelovatění *	45 sekund

**ZÁKLADNÍ FYZIKÁLNÍ VLASTNOSTI**

NÁZEV TESTU	TESTOVACÍ METODA	HODNOTA
Oděr Taber (úbytek v mg/1 000 cyklů)	ASTM D4060	12,31
Tvrdost, Shore D	ASTM 2240	54D
Pevnost v tahu	ASTM D412	2100
Poměrné prodloužení při přetržení (%)	ASTM D412	140 %
Vrchní povlak QUV	ASTM G154	Delta E<2,0 @3000 hod
Zachování lesku		D523 81+







LINE-X UK  
INFO@LINEXCZECH.CZ | LINEXCZECH.CZ  
+420 725 605 385